

Nutsteel® Caixa de junção NTJC

À prova de tempo e jatos d'água

NBR IEC:
IP65

Aplicações

- Adequado para a ligação de fios e cabos em áreas que contêm umidade, gases e vapores não inflamáveis.
- Projetado para facilitar ligações elétricas em áreas À prova de tempo.

Características

- Montado com régua de bornes.
- Fornecido com régua de bornes de um polo para cabos – 24 A/400 Vca 0,5 a 2,5 mm² (0,00077 a 0,0038 pol²).
- Tampa fixada ao corpo por parafusos.
- Junta de vedação fornecida para assegurar uma vedação à prova de água.
- Roscas NPT e BSP: Ø 1/2" a Ø 1".

Materiais padrão

- Corpo e tampa: liga de alumínio fundido copperfree
- Parafusos e arruelas planas: aço inoxidável AISI 304
- Régua de bornes: poliamida
- Junta de vedação: borracha nitrílica

Acabamentos padrão

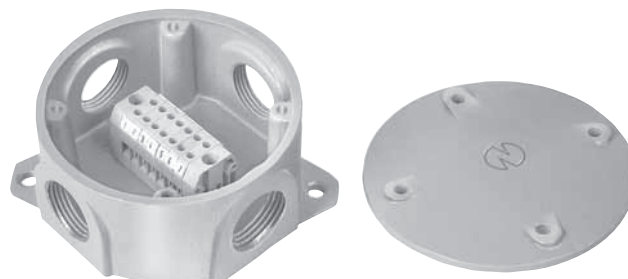
- Revestimento cinza anticorrosivo REVESTEEL®; proporciona excelente resistência à corrosão química, mecânica e por exposição UV

Opções

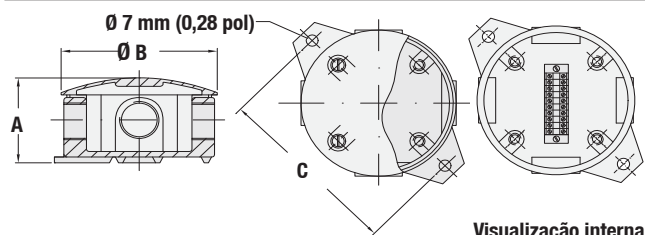
- Para roscas BSP, substitua a letra **N** pela letra **B** na 10^a posição; por exemplo: NTJC02101**B**.

Certificações de Conformidade Brasileiras - NBR IEC

- Grau de proteção contra penetração (sólidos e líquidos): IP65
- Outras normas: ABNT NBR IEC 60529 (IP)



Dimensões mm (pol)



	Régua de bornes	Ø	Dimensões mm (pol)			Peso	Volume	Código		
			Quantidade	Intervalo mm ² (pol ²)	Rosca				A	B
Tipo E		5	0,0008 a 0,004 (0,5 a 2,5)	1/2"	74 (2,91)	98 (3,86)	104 (4,09)	0,4 (0,88)	0,73 (44,5)	NTJC02101N
				3/4"	85 (3,35)	108 (4,25)	112 (4,41)	0,51 (1,12)	0,91 (55,5)	NTJC02201N
				1"	100 (3,94)	127 (5)	138 (5,43)	0,8 (1,76)	1,54 (94)	NTJC02301N
Tipo C		5	0,0008 a 0,004 (0,5 a 2,5)	1/2"	74 (2,91)	98 (3,86)	104 (4,09)	0,38 (0,84)	0,73 (44,5)	NTJC02102N
				3/4"	85 (3,35)	108 (4,25)	112 (4,41)	0,5 (1,1)	0,91 (55,5)	NTJC02202N
				1"	100 (3,94)	127 (5)	138 (5,43)	0,77 (1,7)	1,54 (94)	NTJC02302N
Tipo L		5	0,0008 a 0,004 (0,5 a 2,5)	1/2"	74 (2,91)	98 (3,86)	104 (4,09)	0,38 (0,84)	0,73 (44,5)	NTJC02103N
				3/4"	85 (3,35)	108 (4,25)	112 (4,41)	0,5 (1,1)	0,91 (55,5)	NTJC02203N
				1"	100 (3,94)	127 (5)	138 (5,43)	0,77 (1,7)	1,54 (94)	NTJC02203N
Tipo T		5	0,0008 a 0,004 (0,5 a 2,5)	1/2"	74 (2,91)	98 (3,86)	104 (4,09)	0,36 (0,79)	0,73 (44,5)	NTJC02104N
				3/4"	85 (3,35)	108 (4,25)	112 (4,41)	0,48 (1,06)	0,91 (55,5)	NTJC02204N
				1"	100 (3,94)	127 (5)	138 (5,43)	0,75 (1,65)	1,54 (94)	NTJC02304N
Tipo X		5	0,0008 a 0,004 (0,5 a 2,5)	1/2"	74 (2,91)	98 (3,86)	104 (4,09)	0,37 (0,82)	0,73 (44,5)	NTJC02105N
				3/4"	85 (3,35)	108 (4,25)	112 (4,41)	0,48 (1,06)	0,91 (55,5)	NTJC02205N
				1"	100 (3,94)	127 (5)	138 (5,43)	0,75 (1,65)	1,54 (94)	NTJC02305N