

# **Nutsteel® Condutele reforçado NTCL1** Para uso com eletroduto de metal rígido roscado e IMC

NBR IEC:  
IP54

## Aplicações

- Serve como encaixe de conexão.
- Faz dobras em sistemas de eletrodutos.
- Fornece saídas para divisão dos fios.
- Conecta e altera a direção dos eletrodutos.
- Permite conexões para derivações.
- Permite acesso aos condutores para manutenção.

## Características

- Fabricação robusta, com alto nível de resistência à corrosão.
- Os conduteles são fornecidos com tampa lisa, junta de vedação e parafusos.
- Roscas NPT padrão.

## Materiais padrão

- Corpo: liga de alumínio fundido copperfree
- Tampa: alumínio laminado de Ø 1/2" a Ø 2", alumínio fundido de Ø 2-1/2" a Ø 4"
- Junta de vedação: Neoprene
- Parafusos de fixação: aço inoxidável AISI 304

## Acabamentos padrão

- Revestimento anticorrosivo cinza REVESTEEL®; oferece excelente resistência à corrosão química, mecânica e à exposição a raios UV.

## Opções

- Para roscas BSP: para caixas E, C, T, X e repartidas, substitua a letra N, pela letra B na 11ª posição, p. ex. NTCL110C01B; para caixas LL, LR, LB e TB, substitua a letra N, pela letra B na 12ª posição, p.ex. NTCL110LL01B.
- Para solicitar um condutele reforçado sem tampa nem junta, acrescente a letra K ao final do código; por exemplo: NTCL110LL01NK.

## Certificações de Conformidade Brasileiras - NBR IEC

- Grau de proteção contra penetração (sólidos e líquidos): IP54
- Outras normas: ABNT NBR IEC 15701, ABNT NBR IEC 60529 (IP)

## Produtos Relacionados

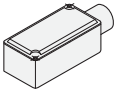
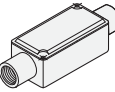
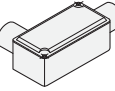
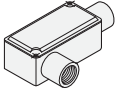
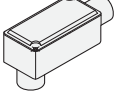
- Para modelos adicionais de tampa com junta consulte *Tampas para condutele reforçado NTTPE*.
- Para evitar o engastamento das roscas, recomendamos o uso do composto antioxidante Threadsteel®.

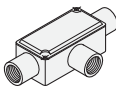
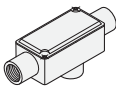
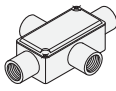


# Nutsteel® Condulete reforçado NTCL1

Para uso com eletroduto de metal rígido roscado e IMC

NBR IEC:  
IP54

	Rosca NPT Ø	Peso kg (libras)	Volume dm <sup>3</sup> (pol <sup>3</sup> )	Códigos ① ②
	1/2"	0,24 (0,53)	0,27 (16,48)	NTCL110E-01N
	3/4"	0,35 (0,78)	0,36 (21,97)	NTCL110E-02N
	1"	0,42 (0,93)	0,49 (29,9)	NTCL110E-03N
	1-1/4"	0,55 (1,21)	0,7 (42,7)	NTCL110E-04N
	1-1/2"	0,61 (1,34)	1,03 (62,9)	NTCL110E-05N
	2"	0,78 (1,72)	1,67 (101,9)	NTCL110E-06N
	2-1/2"	2,08 (4,59)	2,79 (170,3)	NTCL110E-07N
	3"	2,05 (4,52)	4,3 (262,4)	NTCL110E-08N
	3-1/2"	3,95 (8,71)	6,62 (404)	NTCL110E-09N
	4"	3,71 (8,18)	6,62 (404)	NTCL110E-10N
	1/2"	0,28 (0,61)	0,29 (17,7)	NTCL110C-01N
	3/4"	0,36 (0,8)	0,38 (23,19)	NTCL110C-02N
	1"	0,44 (0,97)	0,52 (31,73)	NTCL110C-03N
	1-1/4"	0,5 (1,1)	0,81 (49,4)	NTCL110C-04N
	1-1/2"	0,67 (1,48)	1,17 (71,4)	NTCL110C-05N
	2"	0,97 (2,14)	1,9 (115,9)	NTCL110C-06N
	2-1/2"	1,98 (4,37)	3,22 (196,5)	NTCL110C-07N
	3"	2,45 (5,4)	4,91 (299,6)	NTCL110C-08N
	3-1/2"	4,28 (9,44)	7,51 (458,3)	NTCL110C-09N
	4"	3,5 (7,72)	7,51 (458,3)	NTCL110C-10N
	1/2"	0,28 (0,61)	0,29 (17,7)	NTCL110LL01N
	3/4"	0,38 (0,83)	0,38 (23,19)	NTCL110LL02N
	1"	0,46 (1,02)	0,52 (31,73)	NTCL110LL03N
	1-1/4"	0,51 (1,12)	0,99 (60,4)	NTCL110LL04N
	1-1/2"	0,62 (1,37)	1,43 (87,3)	NTCL110LL05N
	2"	0,92 (2,03)	2,21 (134,9)	NTCL110LL06N
	2-1/2"	1,97 (4,34)	3,89 (237,4)	NTCL110LL07N
	3"	2,36 (5,2)	5,71 (348,4)	NTCL110LL08N
	3-1/2"	4,25 (9,37)	8,82 (538,2)	NTCL110LL09N
	4"	3,50 (7,72)	8,82 (538,2)	NTCL110LL10N
	1/2"	0,28 (0,61)	0,29 (17,7)	NTCL110LR01N
	3/4"	0,38 (0,83)	0,38 (23,19)	NTCL110LR02N
	1"	0,47 (1,03)	0,52 (31,73)	NTCL110LR03N
	1-1/4"	0,5 (1,1)	0,99 (60,4)	NTCL110LR04N
	1-1/2"	0,60 (1,32)	1,43 (87,3)	NTCL110LR05N
	2"	0,89 (1,96)	2,21 (134,9)	NTCL110LR06N
	2-1/2"	2,60 (5,73)	3,89 (237,4)	NTCL110LR07N
	3"	2,36 (5,2)	5,71 (348,4)	NTCL110LR08N
	3-1/2"	4,38 (9,66)	8,82 (538,2)	NTCL110LR09N
	4"	3,58 (7,89)	8,82 (538,2)	NTCL110LR10N
	1/2"	0,28 (0,61)	0,29 (17,7)	NTCL110LB01N
	3/4"	0,36 (0,8)	0,38 (23,19)	NTCL110LB02N
	1"	0,47 (1,03)	0,52 (31,73)	NTCL110LB03N
	1-1/4"	0,52 (1,15)	0,97 (59,2)	NTCL110LB04N
	1-1/2"	0,64 (1,41)	1,36 (83)	NTCL110LB05N
	2"	0,92 (2,03)	2,17 (132,4)	NTCL110LB06N
	2-1/2"	2,06 (4,54)	3,81 (232,5)	NTCL110LB07N
	3"	2,6 (5,73)	5,67 (346)	NTCL110LB08N
	3-1/2"	4,38 (9,66)	8,25 (503,4)	NTCL110LB09N
	4"	3,75 (8,27)	8,25 (503,4)	NTCL110LB10N

	Rosca NPT Ø	Peso kg (libras)	Volume dm <sup>3</sup> (pol <sup>3</sup> )	Códigos ① ②
	1/2"	0,31 (0,68)	0,3 (18,31)	NTCL110T-01N
	3/4"	0,4 (0,87)	0,4 (24,41)	NTCL110T-02N
	1"	0,48 (1,05)	0,56 (34,17)	NTCL110T-03N
	1-1/4"	0,49 (1,08)	1,13 (69)	NTCL110T-04N
	1-1/2"	0,85 (1,87)	1,63 (99,5)	NTCL110T-05N
	2"	1,06 (2,34)	2,5 (152,6)	NTCL110T-06N
	2-1/2"	2,4 (5,29)	4,48 (273,4)	NTCL110T-07N
	3"	2,42 (5,34)	6,53 (398,5)	NTCL110T-08N
	3-1/2"	4,65 (10,25)	10,01 (610,8)	NTCL110T-09N
	4"	3,88 (8,55)	10,01 (610,8)	NTCL110T-10N
	1/2"	0,32 (0,71)	0,3 (18,31)	NTCL110TB01N
	3/4"	0,41 (0,89)	0,4 (24,41)	NTCL110TB02N
	1"	0,49 (1,07)	0,56 (34,17)	NTCL110TB03N
	1-1/4"	0,57 (1,26)	1,11 (67,7)	NTCL110TB04N
	1-1/2"	0,7 (1,54)	1,55 (94,6)	NTCL110TB05N
	2"	1,17 (2,58)	2,46 (150,1)	NTCL110TB06N
	2-1/2"	2,34 (5,16)	4,39 (267,9)	NTCL110TB07N
	3"	2,5 (5,51)	6,48 (395,4)	NTCL110TB08N
	3-1/2"	4,63 (10,21)	9,36 (571,2)	NTCL110TB09N
	4"	3,92 (8,64)	9,36 (571,2)	NTCL110TB10N
	1/2"	0,35 (0,78)	0,32 (19,53)	NTCL110X-01N
	3/4"	0,44 (0,97)	0,43 (26,24)	NTCL110X-02N
	1"	0,51 (1,13)	0,6 (36,61)	NTCL110X-03N
	1-1/4"	0,63 (1,39)	1,46 (89,1)	NTCL110X-04N
	1-1/2"	1,03 (2,27)	2,09 (127,5)	NTCL110X-05N
	2"	1,28 (2,82)	3,11 (189,8)	NTCL110X-06N
	2-1/2"	2,28 (5,03)	5,74 (350,3)	NTCL110X-07N
	3"	2,91 (6,42)	8,14 (496,7)	NTCL110X-08N
	3-1/2"	5,95 (13,12)	12,51 (763,4)	NTCL110X-09N
	4"	4,33 (9,55)	12,51 (763,4)	NTCL110X-10N

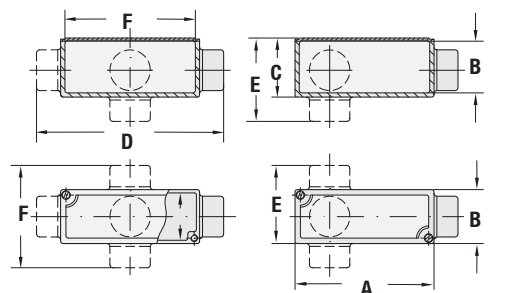
① Para rosca BSP: para caixas E, C, T, X, substitua a letra N, pela letra B na 11ª posição, p. ex. NTCL110C01B; para caixas LL, LR, LB e TB, substitua a letra N, pela letra B na 12ª posição, p.ex. NTCL110LL01B.

② Para solicitar uma caixa de saída para condulete sem tampa nem junta, acrescente a letra K ao final do código; por exemplo: NTCL110LL01NK.

# Nutsteel® Condutele reforçado NTCL1

Para uso com eletroduto de metal rígido roscado e IMC

Dimensões em milímetros (polegadas)



Corpo do condutele	Rosca Ø	Dimensões mm (pol)					
		A	B	C	D	E	F
Simples	1/2"	102 (4,02)	54 (1,61)	47 (1,85)	148 (5,67)	70 (2,68)	93 (3,66)
	3/4"	117 (4,61)	55,5 (1,89)	52 (2,09)	171 (6,18)	79 (2,87)	110 (4,33)
	1"	131 (5,2)	58 (1,97)	60 (2,36)	189 (7,09)	89 (3,31)	124 (4,88)
	1-1/4"	145 (5,71)	62 (2,44)	67 (2,64)	195 (7,68)	92 (3,62)	137 (5,39)
	1-1/2"	157 (6,18)	72 (2,83)	79 (3,11)	207 (8,15)	104 (4,09)	149 (5,87)
	2"	182 (7,17)	85 (3,35)	94 (3,7)	238 (9,37)	122 (4,8)	172 (6,77)
	2-1/2"	222 (8,74)	97 (3,82)	110 (4,33)	302 (11,89)	150 (5,91)	210 (8,27)
	3"	240 (9,45)	122 (4,8)	126 (4,96)	320 (12,6)	166 (6,54)	228 (8,98)
	3-1/2"	283 (11,14)	135 (5,31)	150 (5,91)	371 (14,61)	187 (7,36)	267 (10,51)
	4"	283 (11,14)	135 (5,31)	150 (5,91)	371 (14,61)	187 (7,36)	267 (10,51)
Duplo	1/2" e 3/4"	118 (4,65)	97 (3,82)	58 (2,28)	160 (6,3)	-	110 (4,33)
Triplo	1/2" e 3/4"	118 (4,65)	142 (5,59)	52 (2,05)	160 (6,3)	-	110 (4,33)

Conexões e Acessórios

CONDULETES À PROVA DE TEMPO